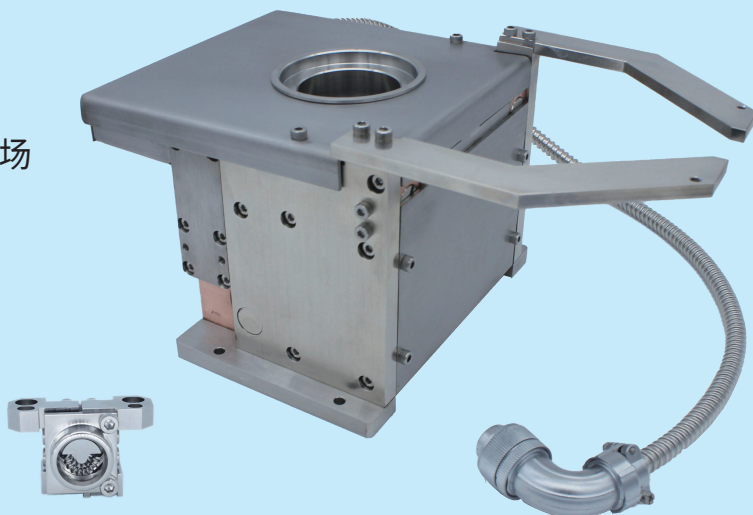


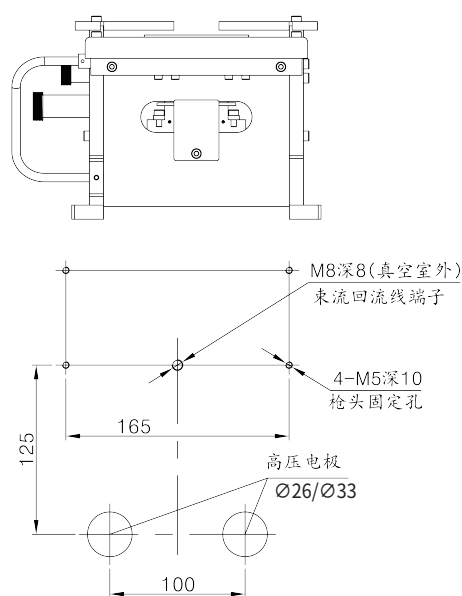
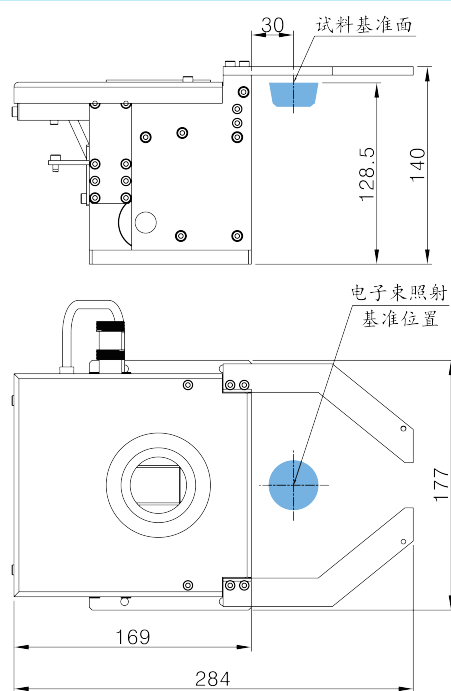
产品特点

- 反射电子少
- 当高压改变时,可外部调节偏转磁场
- 采用长寿命灯丝
- 减少污染的结构设计
- 优异的维护保养性能



外形尺寸及建议开孔图

单位:mm



真空室推荐开孔图

技术规格

最大输出功率	10kW (10kV、1A)	可以使用的真空度	$7 \times 10^{-2} \text{Pa} \sim 5 \times 10^{-5} \text{Pa}$
加速电压可变范围	-4kV~-10kV	冷却水流量	5~8L/min (差压0.15~0.3MPa)
电子束偏转角	270° (永久磁铁+电磁铁)	外形尺寸	177 (W) × 284 (D) × 140 (H)
XY扫描范围	40mm × 40mm (-6KV时)	质量	约14kg
XY位置移动	±20mm (-6KV时)	适用电源	SEBP-10F
坩埚	无		